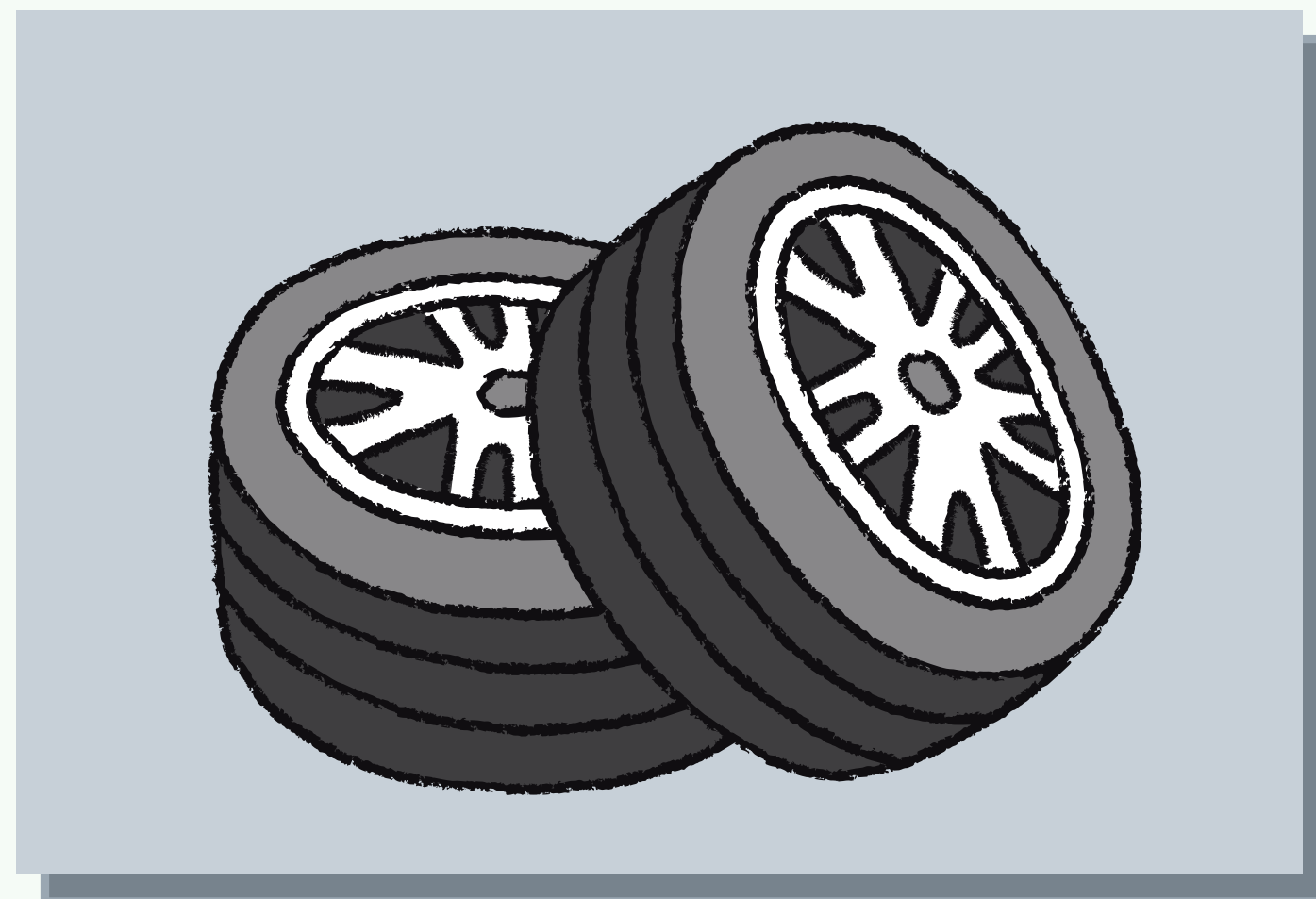
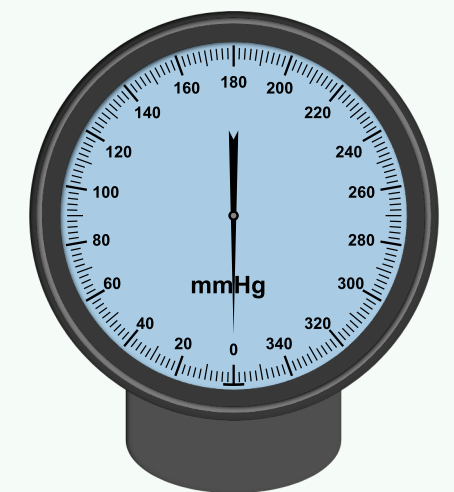


Как уменьшить износ автомобильных шин



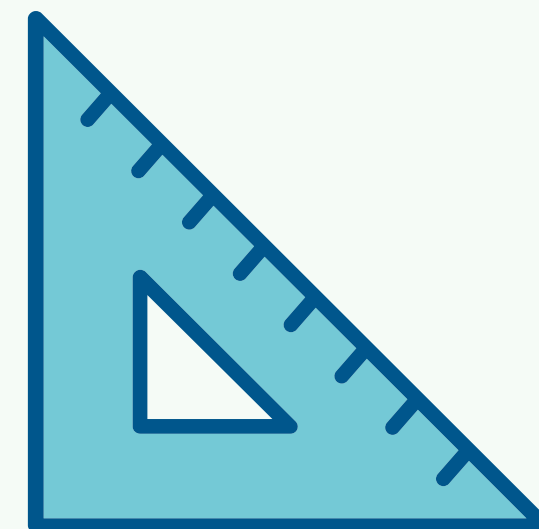
Следите за давлением

Если автомобиль не оснащен специальными датчиками, то проверять давление колес нужно регулярно — особенно перед дальними поездками. Спущенные шины изнашиваются по краям, а перекачаные — в середине. Обычно рекомендованное давление указано на табличке в проеме водительской двери.



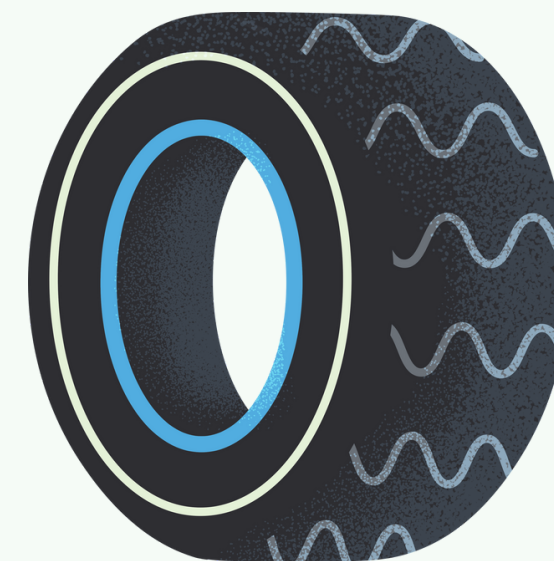
Проверьте углы установки колес

Если при сезонной замене колес вы заметили, что протектор с одной стороны стерт сильнее — это повод проверить углы установки колес. При этом автомобиль может «тянуть» в сторону, если на скорости отпустить руль. Для профилактики лучше делать развал-схождение хотя бы раз в год: весной или осенью, сразу после сезонного шиномонтажа.

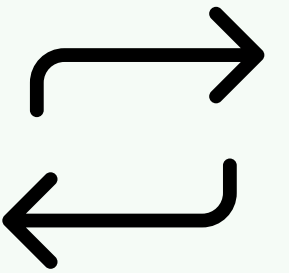


Меняйте шины по сезону

Зимние шины делают из более мягкой резины, чем летние. При отрицательной температуре она остается эластичной. Если ездить на зимней резине в теплое время года, она сотрется быстрее, чем при обычной эксплуатации. Кроме того, это влияет на управляемость и безопасность движения.



Меняйте колеса местами

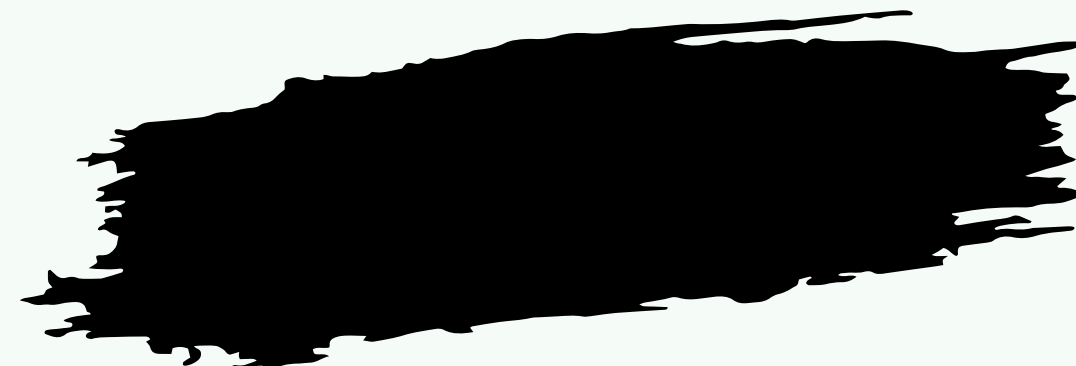


На автомобилях с передним приводом протектор передних колес стирается интенсивнее. Чтобы шины изнашивались равномерно, на следующий сезон их нужно поставить на заднюю ось.

Если резина не направленная, колеса рекомендуется менять местами по диагонали. Например, переднее правое в следующем сезоне лучше поставить задним левым. При следующем шиномонтаже просто пометьте, где стояло каждое колесо.

Используйте автохимию для шин

Чернитель шин — косметическое средство, а не защитное. Но составы на основе глицерина или силикона увлажняют резину и защищают от ультрафиолетовых лучей. Специальные очистители шин и кондиционеры предотвращают преждевременное растрескивание и высыхание резины из-за агрессивных реагентов, которыми обрабатывают дороги зимой.



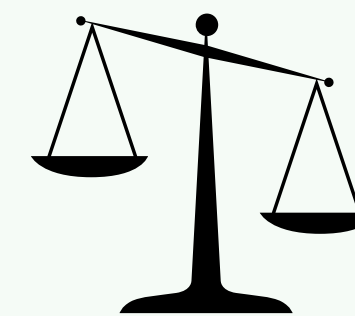
Выбирайте спокойный стиль езды

Агрессивное ускорение на светофорах, резкое торможение, свист колес в поворотах и пробуксовки существенно снижают срок службы шин. Протектор можно стереть за сезон или даже за несколько кругов дрифта, когда из-под колес валит дым. Старайтесь не заезжать на острые бордюры, аккуратнее пересекать рельсы и объезжать ямы. При бережной эксплуатации качественные шины прослужат долго.



Отбалансируйте колеса

Эту процедуру рекомендуется делать при каждом шиномонтаже или по необходимости. Неотбалансированное колесо бьет, передает вибрации в салон и неравномерно изнашивает резину. Иногда для решения проблемы недостаточно установить грузик на колесо — требуется править геометрию диска. Баланс колеса может нарушиться из-за налипшей грязи — регулярно очищайте шины и диски.



Не превышайте индексы скорости и нагрузки

На каждой шине есть маркировка, в которой указана допустимая грузоподъемность и максимальная скорость. Если регулярно превышать эти параметры, шина выйдет из строя раньше срока. При выборе резины нужно соблюдать рекомендации производителя из технической документации.



Правильно храните шины

Перед хранением очистите и помойте шины. Колеса в сборе с дисками хранят горизонтально, стопкой друг на друге или подвешивают за диск. Шины без дисков лучше хранить вертикально — как они стояли бы на автомобиле, чтобы избежать деформации. Помещение должно быть сухим, а резина защищена от солнечных лучей. Еще нужно избегать слишком низких и высоких температур.

